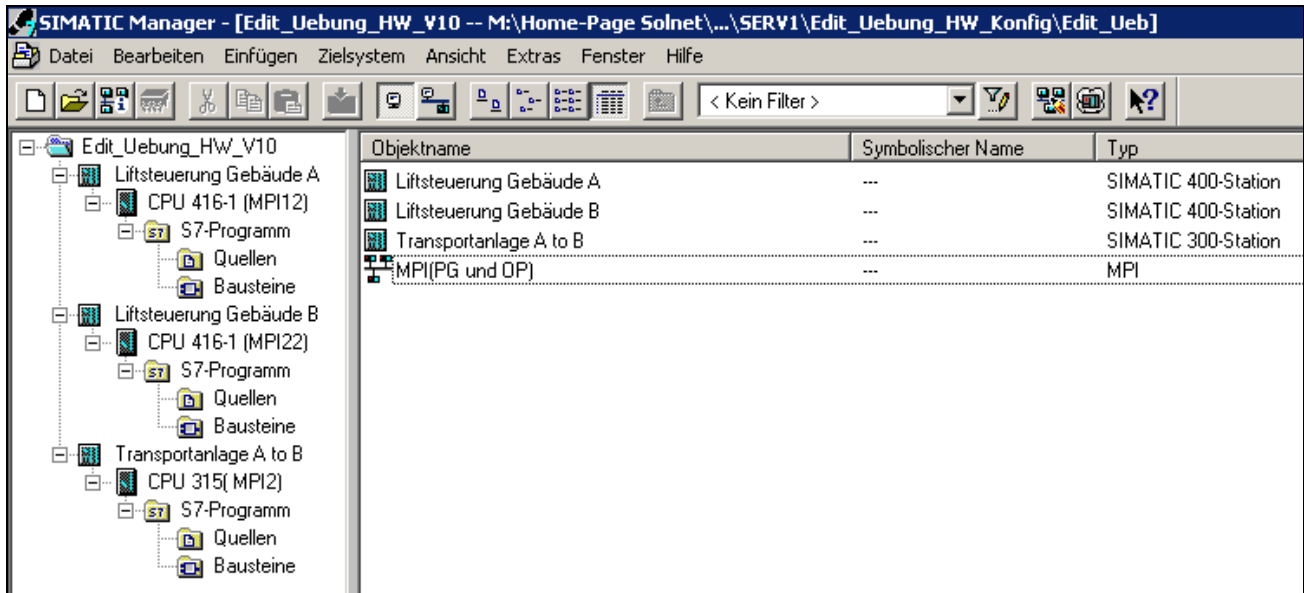


Editierübung Hardwarekonfiguration

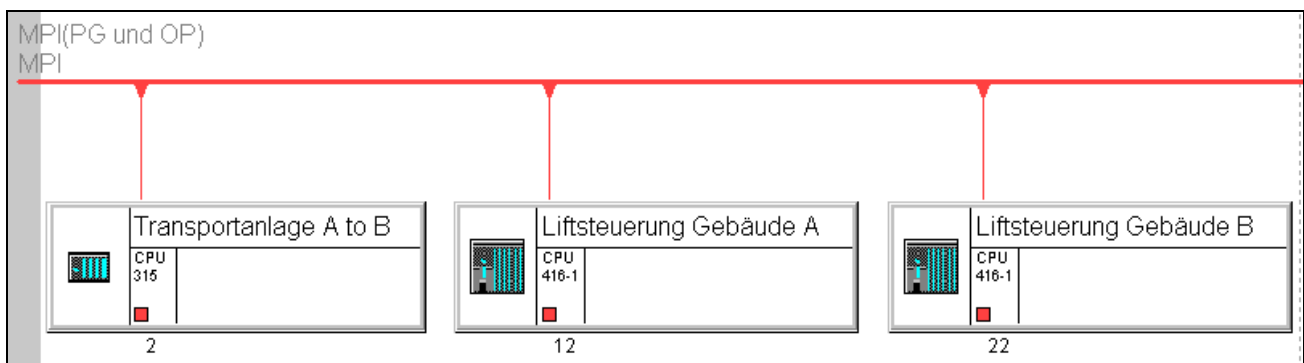
Erstellen Sie ein Projekt, das folgendermassen aufgebaut ist:

Projektstruktur im Simatic-Manager



Ein OP wird nicht konfiguriert!

Projektstruktur im NET-PRO



NET-PRO kann durch einen Doppelklick auf das MPI-Netz geöffnet werden. Mit NET-PRO können Netzwerke grafisch projektiert werden.

Die MPI-Schnittstellen müssen in den Baugruppeneigenschaften der CPU vernetzt werden!

Die Projektstruktur kann erst ganz am Schluss der Übung angeschaut werden!

Hardwarekonfiguration S7-300 Station „Transportanlage A to B“

(0) UR		(1) UR	
1	PS 307 10A	1	
2	CPU 315(MPI2)	2	
3	IM 365	3	IM 365
4	DI16xDC24V	4	DO16xDC24V/0.5A
5	DI16xDC24V	5	DO16xDC24V/0.5A
6	DI16xDC24V	6	DO16xDC24V/0.5A
7	DM 370	7	DO16xDC24V/0.5A
8	DI16xDC24V	8	
9	DI16xDC24V	9	
10		10	
11		11	

Baugruppen Rack 0

Steckplatz	Baugruppe	Bestellnummer	Fi...	MPI-Adre...	E-Adresse	A-Adres...	Kommentar
1	PS 307 10A	6ES7 307-1KA00-0AA0					
2	CPU 315(MPI2)	6ES7 315-1AF00-0AB0		2			
3	IM 365	6ES7 365-0BA01-0AA0			2000		
4	DI16xDC24V	6ES7 321-1BH02-0AA0			0...1		
5	DI16xDC24V	6ES7 321-1BH02-0AA0			4...5		
6	DI16xDC24V	6ES7 321-1BH02-0AA0			8...9		
7	DM 370	6ES7 370-0AA01-0AA0			304		
8	DI16xDC24V	6ES7 321-1BH02-0AA0			16...17		
9	DI16xDC24V	6ES7 321-1BH02-0AA0			20...21		
10							
11							

Baugruppen Rack 1

Steckplatz	Baugruppe	Bestellnummer	Firmware	MPI-Adresse	E-Adresse	A-Adresse	Kommentar
1							
2							
3	IM 365	6ES7 365-0BA01-0AA0			2004		
4	DO16xDC24V/0.5A	6ES7 322-1BH01-0AA0				32...33	
5	DO16xDC24V/0.5A	6ES7 322-1BH01-0AA0				36...37	
6	DO16xDC24V/0.5A	6ES7 322-1BH01-0AA0				40...41	
7	DO16xDC24V/0.5A	6ES7 322-1BH01-0AA0				44...45	
8							
9							
10							
11							

Hardwarekonfiguration S7-400 Station „Liftsteuerung Gebäude A“

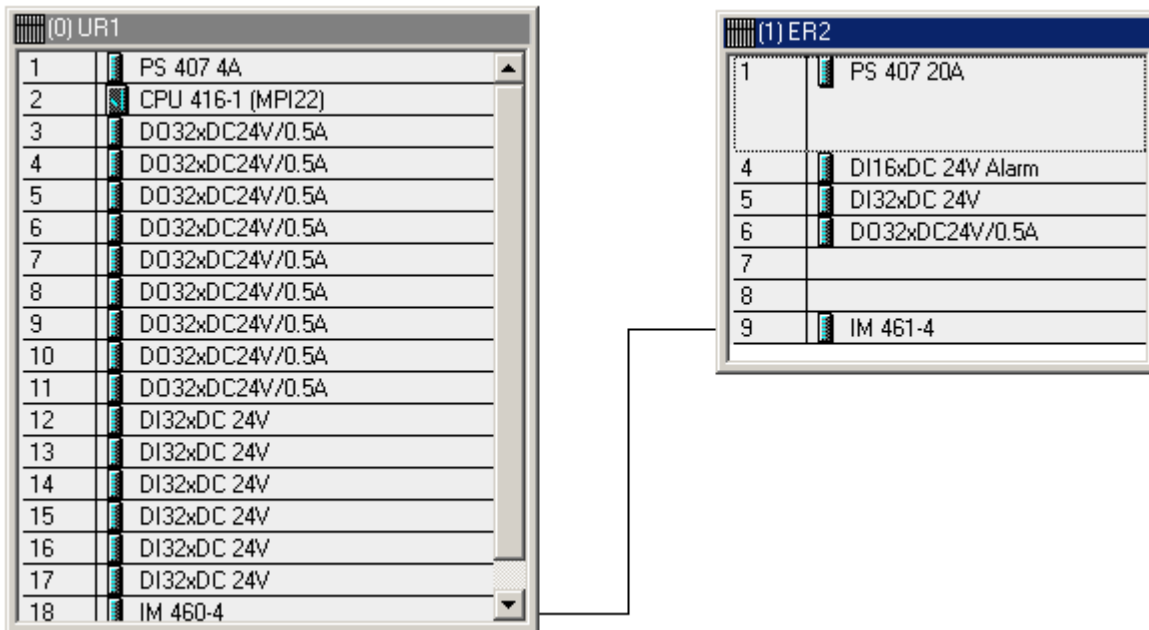
(0) UR1	
1	PS 407 4A
2	CPU 416-1 (MPI12)
3	
4	
5	DI32xDC 24V
6	DI32xDC 24V
7	
8	
9	DO32xDC24V/0.5A
10	DO32xDC24V/0.5A
11	
12	
13	
14	
15	
16	
17	
18	

Baugruppen Rack 0

Steckplatz	Baugruppe	Bestellnummer	Firmware	MPI-Adresse	E-Adresse	A-Adresse	Kommentar
1	PS 407 4A	6ES7 407-0DA01-0AA0					
2	CPU 416-1 (MPI12)	6ES7 416-1XJ02-0AB0		12			
3							
4							
5	DI32xDC 24V	6ES7 421-1BL01-0AA0			0...3		Sicherheitssignale
6	DI32xDC 24V	6ES7 421-1BL01-0AA0			4...7		Diverse Endschalter
7							
8							
9	DO32xDC24V/0.5A	6ES7 422-1BL00-0AA0				0...3	Ansteuerung Ventile
10	DO32xDC24V/0.5A	6ES7 422-1BL00-0AA0				4...7	Ansteuerung Motoren
11							
12							
13							
14							
15							
16							
17							
18							

Baugruppenträger: 6ES7 400-1TA01-0AA0

Hardwarekonfiguration S7-400 Station „Liftsteuerung Gebäude B“



Baugruppen Rack 0

Steckplatz	Baugruppe	Bestellnummer	Firmware	MPI-Adresse	E-Adresse	A-Adresse	Kommentar
1	PS 407 4A	6ES7 407-0DA01-0AA0					
2	CPU 416-1 (MPI22)	6ES7 416-1XJ02-0AB0		22			
3	D032xDC24V/0.5A	6ES7 422-1BL00-0AA0				0...3	
4	D032xDC24V/0.5A	6ES7 422-1BL00-0AA0				4...7	
5	D032xDC24V/0.5A	6ES7 422-1BL00-0AA0				8...11	
6	D032xDC24V/0.5A	6ES7 422-1BL00-0AA0				12...15	
7	D032xDC24V/0.5A	6ES7 422-1BL00-0AA0				16...19	
8	D032xDC24V/0.5A	6ES7 422-1BL00-0AA0				20...23	
9	D032xDC24V/0.5A	6ES7 422-1BL00-0AA0				24...27	
10	D032xDC24V/0.5A	6ES7 422-1BL00-0AA0				28...31	
11	D032xDC24V/0.5A	6ES7 422-1BL00-0AA0				32...35	
12	DI32xDC 24V	6ES7 421-1BL01-0AA0			0...3		
13	DI32xDC 24V	6ES7 421-1BL01-0AA0			4...7		
14	DI32xDC 24V	6ES7 421-1BL01-0AA0			8...11		
15	DI32xDC 24V	6ES7 421-1BL01-0AA0			12...15		
16	DI32xDC 24V	6ES7 421-1BL01-0AA0			16...19		
17	DI32xDC 24V	6ES7 421-1BL01-0AA0			20...23		
18	IM 460-4	6ES7 460-4AA01-0AB0			16376		

Baugruppenträger: 6ES7 400-1TA01-0AA0

Baugruppen Rack 1

Steckplatz	Baugruppe	Bestellnummer	Firmware	MPI-Adresse	E-Adresse	A-Adresse	Kommentar
1	PS 407 20A	6ES7 407-0RA01-0AA0					
4	DI16xDC 24V Alarm	6ES7 421-7BH00-0AB0			24...25		
5	DI32xDC 24V	6ES7 421-1BL01-0AA0			28...31		
6	D032xDC24V/0.5A	6ES7 422-1BL00-0AA0				36...39	
7							
8							
9	IM 461-4	6ES7 461-4AA01-0AA0			16380		

Baugruppenträger: 6ES7 403-1JA00-0AA0