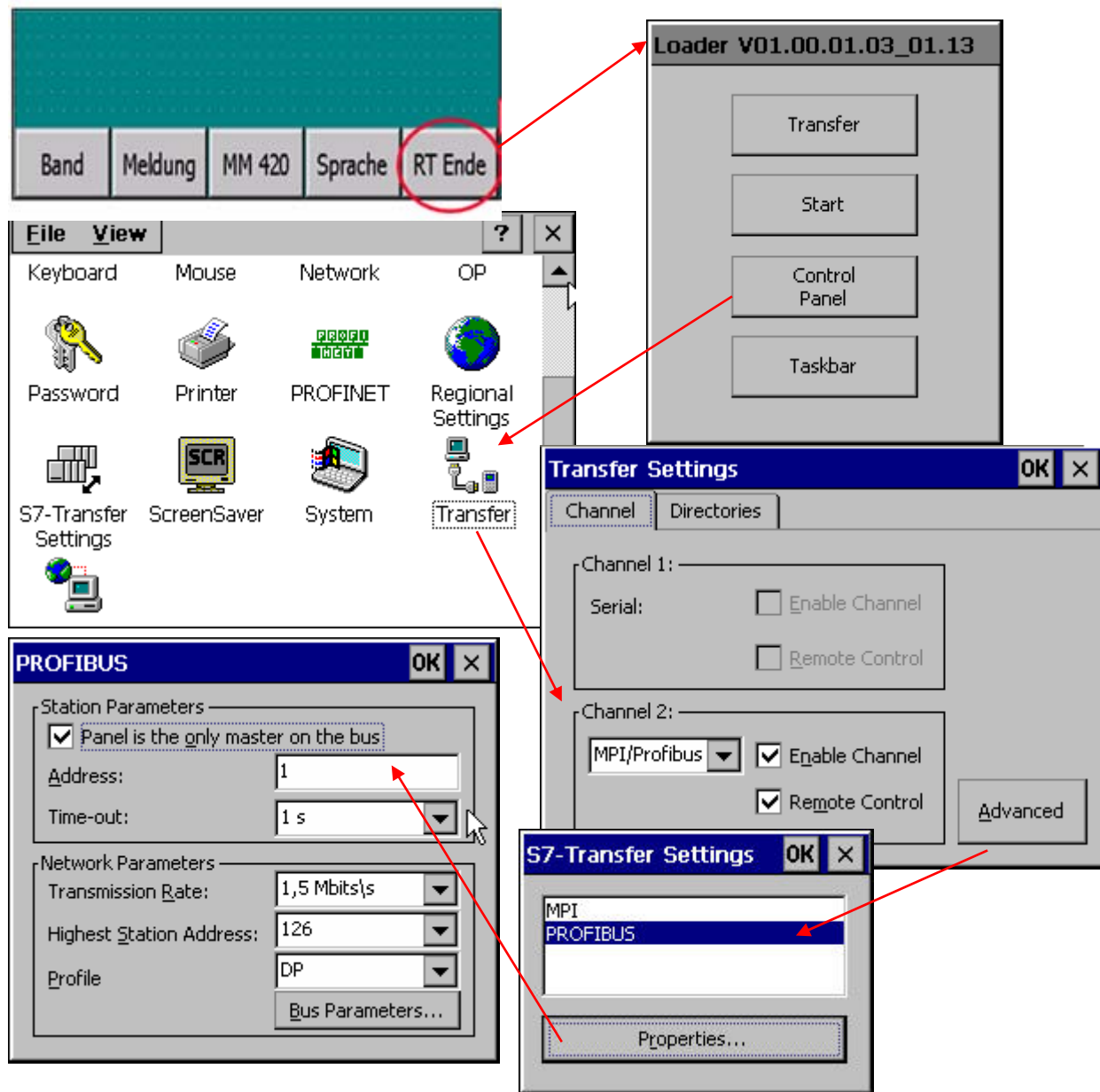


Systemeinstellungen TP177B PN/DP Color



Transfer - Einstellungen

Die Schnittstelle des TP177B muss für den Projekt-Transfer eingestellt werden. Diese Einstellungen sind nur relevant für das Laden des Projekts, nicht für die spätere Kommunikation zwischen Panel und Steuerung während der Prozessführungsphase. Die hierfür notwendigen Schnittstellenparameter werden mit WinCC flexible innerhalb des Projekts festgelegt.

Remote Control: Das Laden des WinCC flexible - Projekt kann angestoßen werden, ohne dass vorher die Runtime manuell beendet werden muss. Das Panel beendet automatisch die Runtime und wechselt in den Transfer-Modus.

Advanced: Einstellung von Übertragungsparametern für MPI oder PROFIBUS DP