



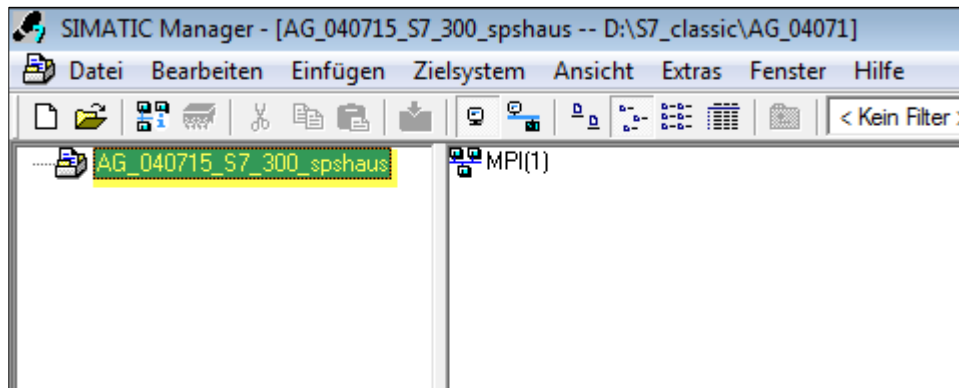
# Aufgabe spshaus Übung P4

AG-Abzug mit Step7 classic

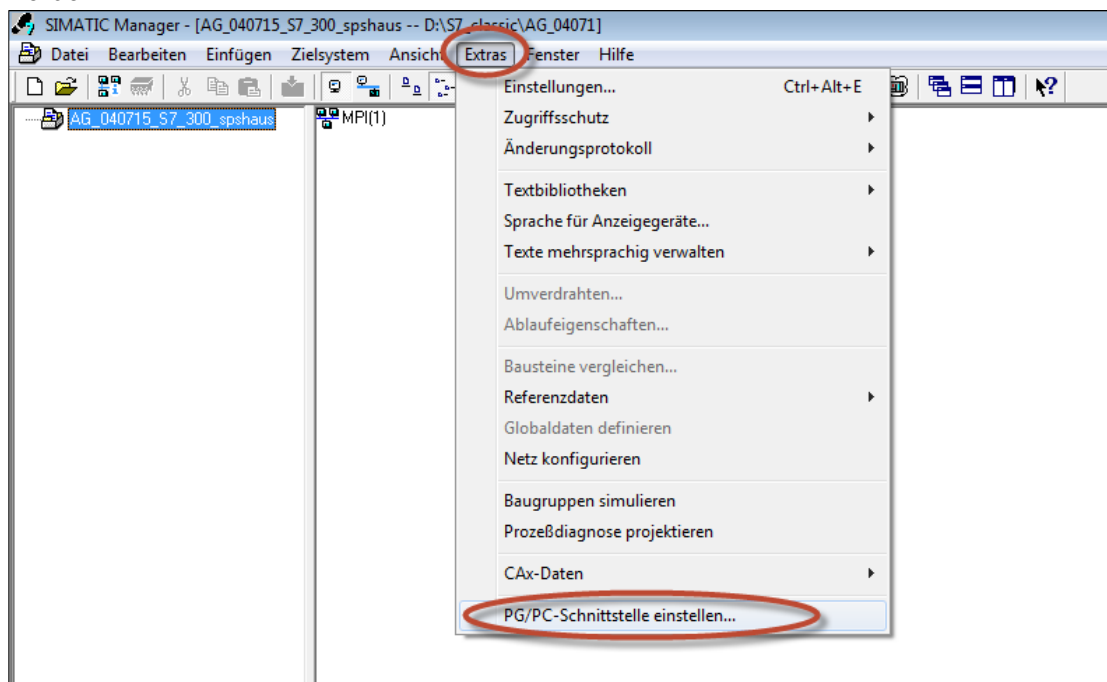
Nummer	P4	
Bezeichnung	AG-Abzug mit Step7 classic	
Übungsart	<input checked="" type="checkbox"/> praktisch <input type="checkbox"/> theoretisch	
Lernziele	<ul style="list-style-type: none"> <li>&gt; Erstellen eines AG-Abzugs mit dem Step7 classic</li> <li>&gt; Unterschiede zwischen einem Projekt und einem AG-Abzug</li> </ul>	
Schwierigkeit	<input checked="" type="checkbox"/> leicht <input type="checkbox"/> mittel <input type="checkbox"/> schwer	
Zeitaufwand	5 bis 15 Minuten	
TIA-Portal ab	Step7 classic	
Hardware	<input type="checkbox"/> S7-1200 Home-Modell <input type="checkbox"/> S7-1500 Modell <input type="checkbox"/> TP700 Touchpanel <input type="checkbox"/> G120 Antrieb <input type="checkbox"/> S7-1200 Motion-Modell <input checked="" type="checkbox"/> S7-300 Home-Modell	
PLC-Sim möglich	<input checked="" type="checkbox"/> nein <input type="checkbox"/> ja	
Bemerkungen	Die Übung kann nur mit einer S7-300 oder S7-400 durchgeführt werden, wenn diese mit Step7 classic projiziert und geladen wurde.	
Ersteller	Martin Glarner	
Letzte Änderung	28.04.2017	Optimierungsvorschläge senden Sie bitte an <a href="mailto:info@spshaus.ch">info@spshaus.ch</a>

1. Erstellen Sie ein neues Step7 classic Projekt mit einem aussagekräftigen Namen wie z.B. **AG\_040715\_S7\_300\_spshaus**

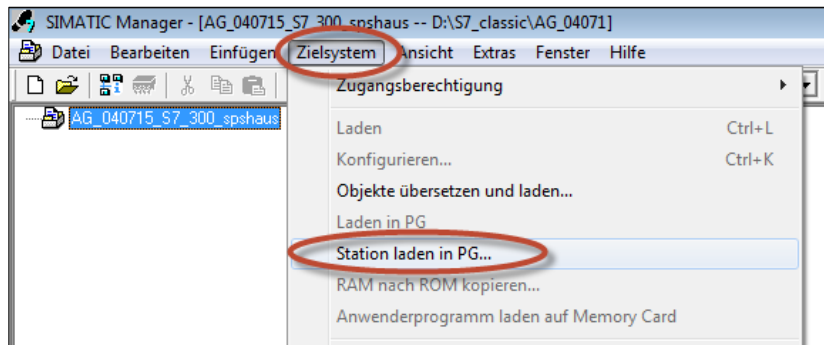
AG → Kennzeichnet das Projekt als AG-Abzug  
 040715 → Erstellungsdatum  
 S7\_300\_spshaus → Anlagebezeichnung



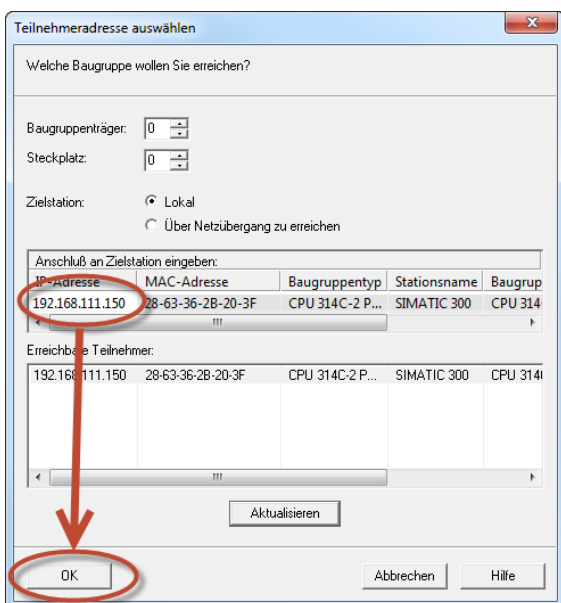
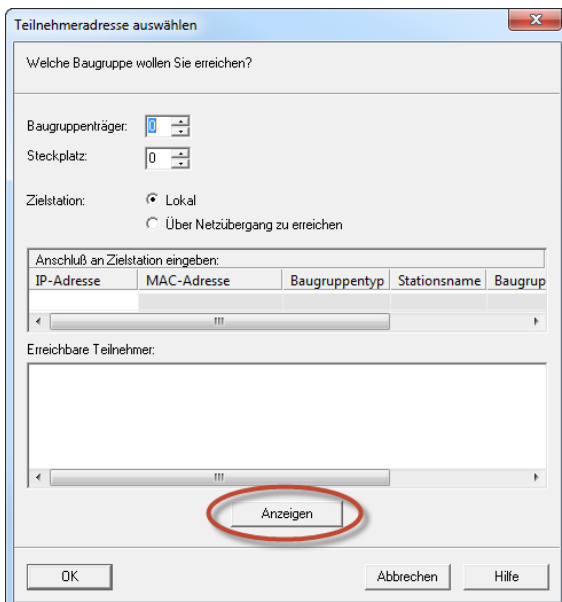
2. Bevor Sie den AG-Abzug erstellen können, muss die PG/PC-Schnittstelle zur SPS eingestellt werden.



3. Starten Sie nun den AG-Abzug mit dem Menüpunkt „Zielsystem - Station laden in PG...“

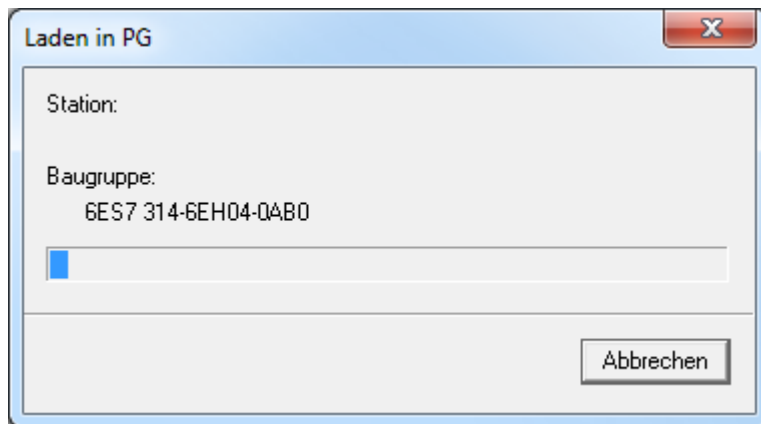


4. Betätigen Sie den Button „Anzeigen“ damit alle erreichbaren Teilnehmer aufgelistet werden.



Sofern die CPU angezeigt wird, kann nun der AG-Abzug mit „OK“ gestartet werden.

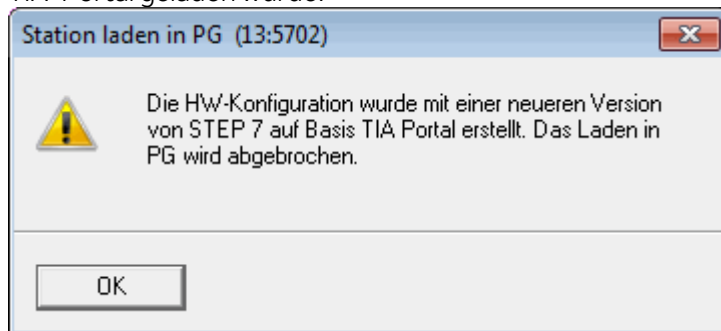
5. Der AG-Abzug wird nun erstellt.



Am Ende wird keine Information ausgegeben, ob der AG-Abzug ohne Fehler erstellt werden konnte.

Fehlerfall 1:

Die folgende Meldung wird ausgegeben, wenn auf eine S7-300/400 zugegriffen wird, welche mit TIA-Portal geladen wurde.



Übersicht was alles von einer CPU geladen werden kann

	S7-300	S7-400
Hardwarekonfiguration	✓	✓
Hardwarekonfiguration Kommentare	✗	✗
Programmbausteine	✓	✓
Programmbausteine Kommentare	✗	✗
Symbole	✗	✗
UDT's	✗	✗
VAT's	✗	✗